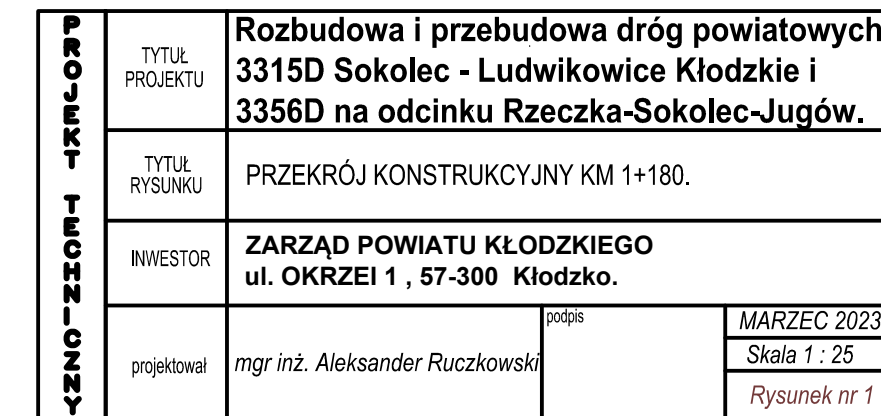


Skala 1:25 *droga powiatowa nr 3315D*



typowa ściekowa krata żeliwna 2 szt./1 ściek	koryto żelbetowe
--	------------------

**STAL AII 18G2-b Ø 8 mm**  
**BETON B30**

RYSUNEK KONSTRUKCYJNY  
Skala 1 : 10

typowa ścielkowa  
krata żeliwna

kątownik  
80x40x8

kątownik  
80x40x8

600

400

330

600

135

330

135

95

80

95

600

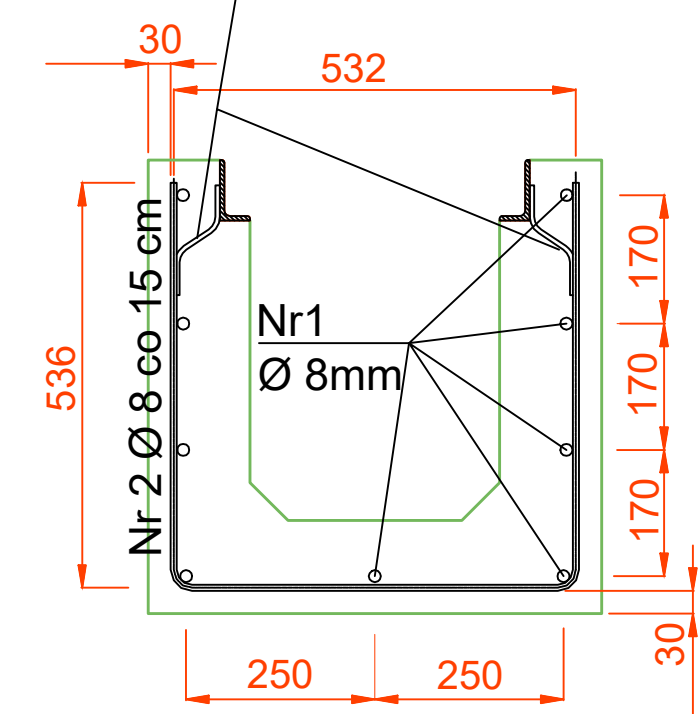
400

50

230

50

wąsy z drutu  $\varnothing$  6mm przyspawać  
do kątownika i zbrojenia



**WYKONAĆ - ZJAZD W KM 2+576 - 13 m**